

MIXOL®

(D A CH) Universal-Abtönkonzentrat
(USA GB) Multi-purpose tinting paste
(F B CH) Concentré de coloration universel

(NL B) Universeel mengkleur-
 concentraat

1

Schwarz

2

Umbra

3

Oxyd-
Rehbraun

4

Oxyd-Rot



LW-Type

LW-Type

LW Oxyd-Type

LW Oxyd-Type

MIXOL®

(DK) Universal-tonekoncentrat
(I) Pasta colorante universale

(E) Tinte universal concentrado
(PL) Uniwersalny koncentrat barwiący

5

Oxyd-Ocker

6

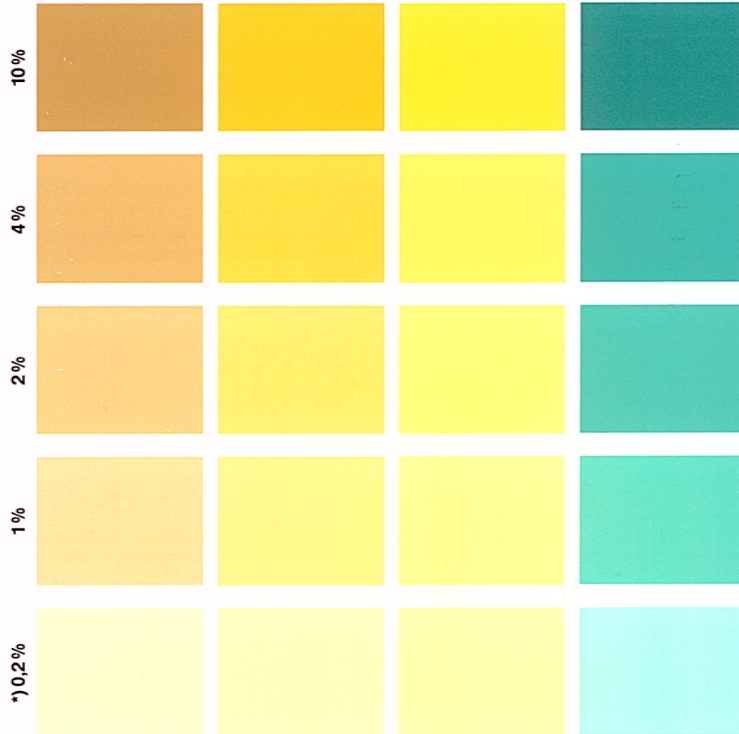
Maisgelb

7

Pirolgelb

8

Grün



LW Oxyd-Type

L-Type

L-Type

LW-Type

(D A CH) Achtung: *) %-Angaben in dieser Farbkarte = MIXOL®-Zugabe
 nach Gewicht in einem Weißlack mittlerer Qualität. Bei Weiß-
 Qualitäten mit unterschiedlich hohem Titandioxyd-Gehalt ergeben sich trotz
 gleicher MIXOL®-Zugabemenge unterschiedlich starke Farbtöne!

Bei Zugabe von 1 Flasche MIXOL® à 20 ml in eine mittlere Weißqualität erreicht man etwa folgende Farb-Prozent-Stufen der MIXOL®-Farbtonkarte:	Lacke			Dispersionen				
	375 ml	750 ml	2500 ml	1,25 l = ca. 2 kg	2,5 l = ca. 4 kg	5 l = ca. 8 kg	10 l = ca. 16 kg	12,5 l = ca. 20 kg
ca. erreichte Farbtonstufe	8%	4%	1%	1,6%	0,8%	0,4%	0,2%	0,16%

(USA GB) *) Percentages listed on this shade card are quantities of MIXOL®
 to be added by weight. Slight deviations from the colours on this
 shade card are due to the printing process. NB: White paints containing
 different levels of titanium dioxide will tint differently using the same quantity
 of MIXOL®.

Adding one 20-ml bottle of MIXOL® to a medium-quality white paint will result in approximately the following percentage tint on the MIXOL® colour chart:	Paints			Latex emulsions				
	375 ml	750 ml	2500 ml	1,25 l = ca. 2 kg	2,5 l = ca. 4 kg	5 l = ca. 8 kg	10 l = ca. 16 kg	12,5 l = ca. 20 kg
Amount of white material to be coloured	375 ml	750 ml	2500 ml	1,25 l = ca. 2 kg	2,5 l = ca. 4 kg	5 l = ca. 8 kg	10 l = ca. 16 kg	12,5 l = ca. 20 kg
Approximate resulting shade	8%	4%	1%	1,6%	0,8%	0,4%	0,2%	0,16%